

Pro Velo

BRUXEO

# Décarbon-action

## Services aux entreprises

Mélanie Wilmet, chargée de projets

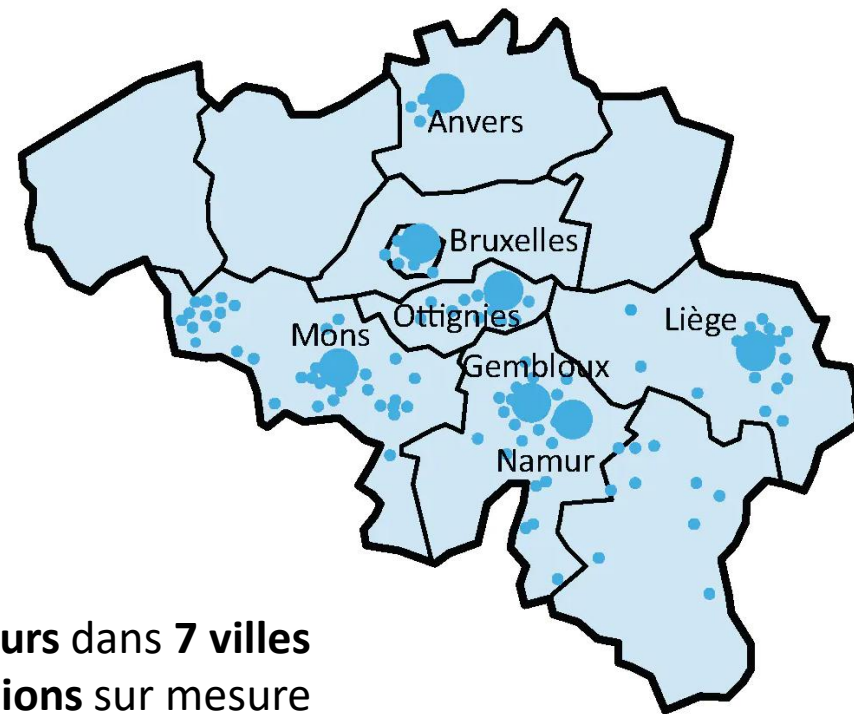
Pro Velo asbl/





## Notre mission :

Toutes les activités de Pro Velo convergent vers le même but :  
**rendre le vélo accessible à toutes et tous.**



- plus de **110 travailleurs** dans **7 villes**
- **des services et solutions** sur mesure
- pour les **particuliers, entreprises, écoles et pouvoirs publics**







POURQUOI  
LE VELO?



# Pro Velo

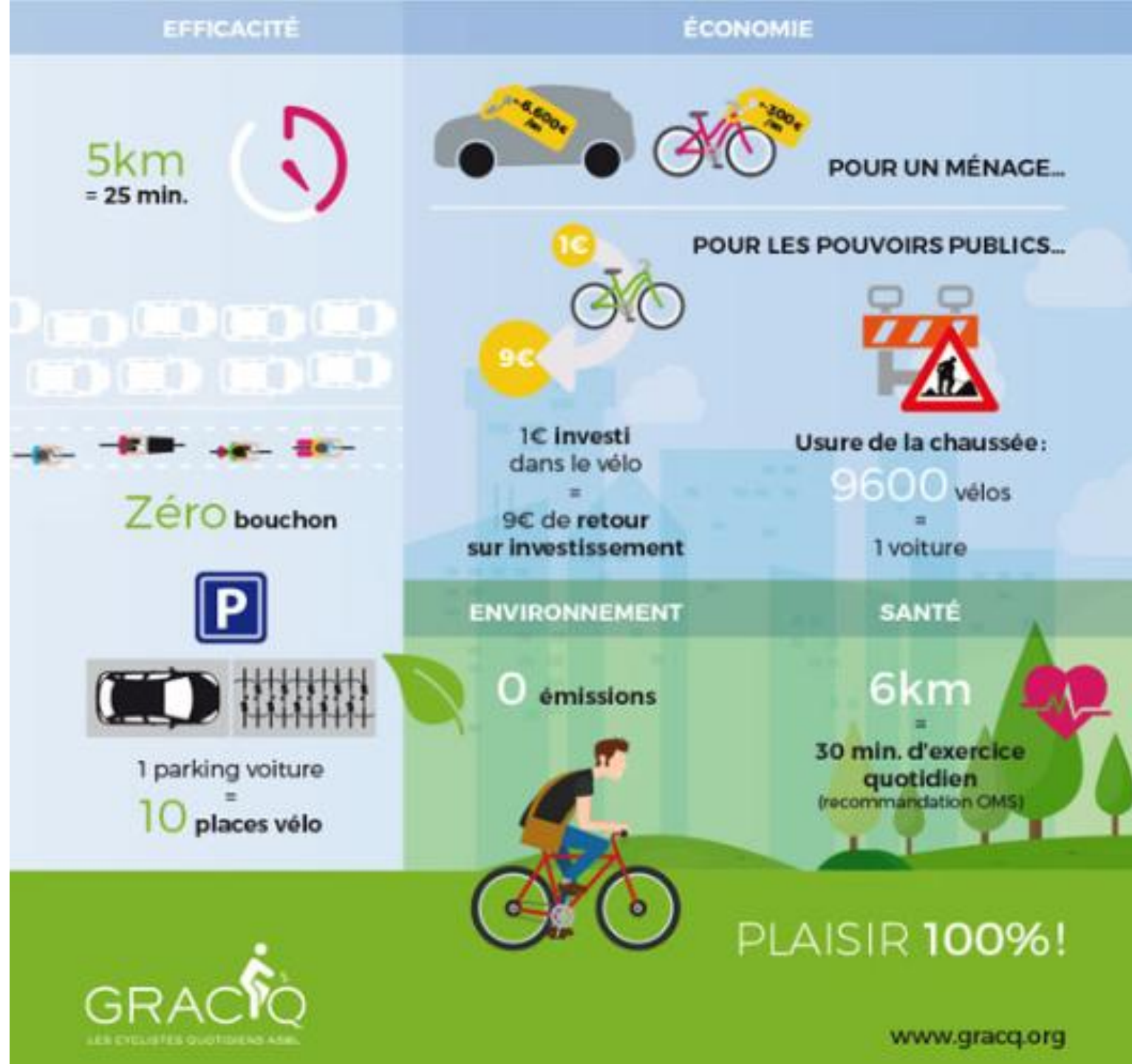
## Mais pourquoi le vélo?

- bon pour la planète et notre santé
- un outil **d'émancipation**  
et de **cohésion sociale**,
- une source de **liberté** permettant  
De développer la **confiance en soi**,  
de s'approprier **l'espace urbain**
- assez **accessible** financièrement
- permet d'être **autonome** pour ses déplacements (possibilité de le réparer soi-même, utilisation de l'énergie motrice, ...).
- permet de se sentir plus en **sécurité** dans l'espace public.
- **Valeur ajoutée** nette (VAN) pour la société (951 millions d'€ par an en Belgique)





# Pro Velo





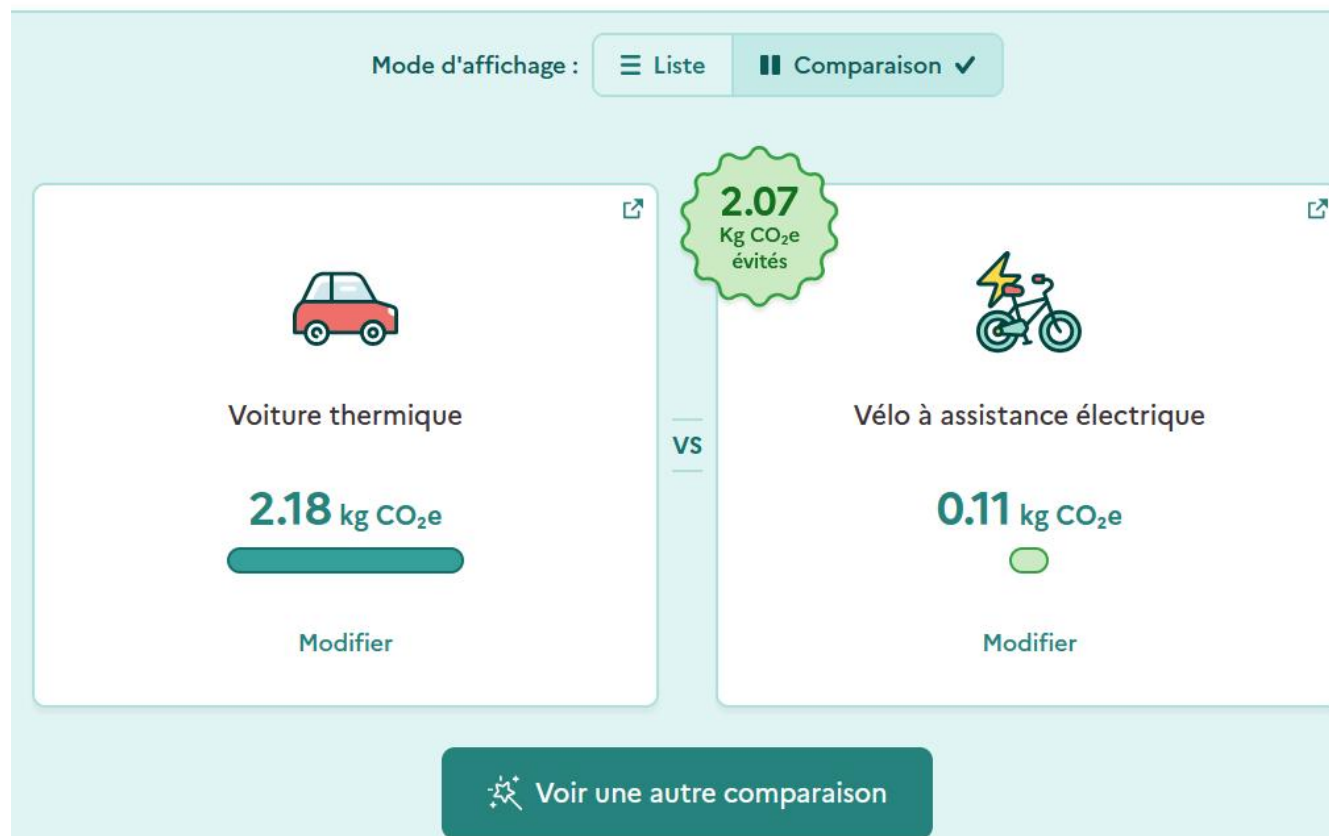
Distance

Itinéraire

10

km

Découvrez la quantité de CO<sub>2</sub>e que vous émettez pour cette distance



<https://agirpourlatransition.ademe.fr/particuliers/evaluer-son-impact/calculer-empreinte-carbone/calculer-emissions-carbone-trajets>



openroute  
service



Profile: Bike



Add place  
input



Import file

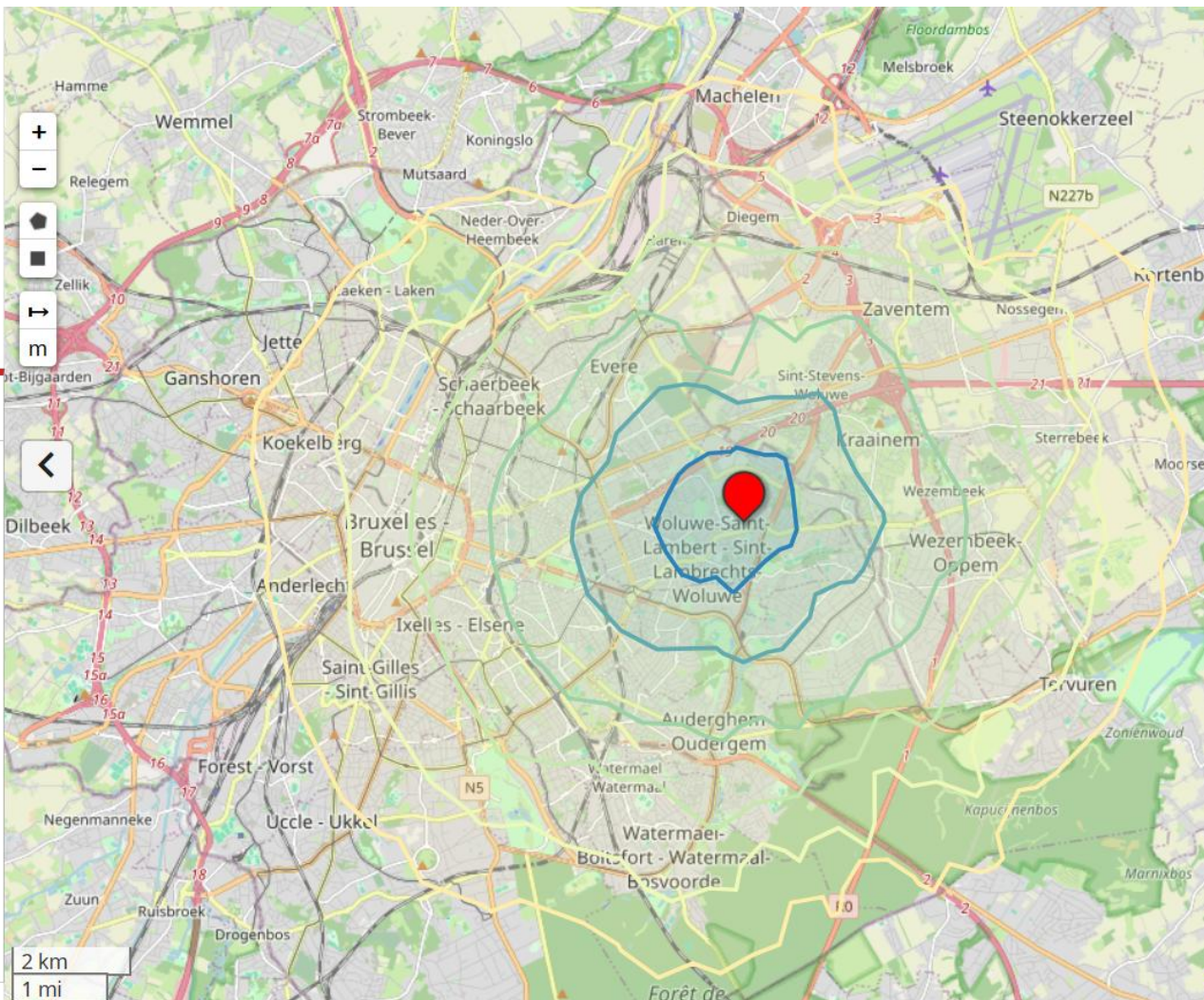
## Isochrones



### Reach centers

Chaussée de Roodebeek - Roodebeeksteenweg,  
BU, Belgium

	30 min	Population 1062371	
	25 min	Population 783903	
	20 min	Population 571102	
	15 min	Population 309719	
	10 min	Population 127311	
	5 min	Population 34791	



<https://maps.openrouteservice.org/>





# OFFRE DE SERVICES POUR ENTREPRISES



## Formation 'A vélo dans Bruxelles'

### Objectifs

- Connaître les spécificités **du code de la route** pour cyclistes ;
- Transmettre les **bons comportements et bons réflexes** sur la voirie et lors de franchissements de carrefours proches de l'entreprise ;
- Découvrir et utiliser les infrastructures spécifiques ;
- Proposer une expérience positive, interactive et structurante, une expérience rassurante et stimulante à vélo.

### Informations pratiques

- Durée : 3 heures (1h15 théorique, 1h15 pratique)
- Nombre de participant·es : 12 personnes maximum
- Langues FR, NL, EN
- Vélos : propres vélos, ou possibilité de louer et livrer des vélos
- Tarifs : 700€ HTVA par session (sans frais de location et livraison de vélos)





## Formation mécanique

### Objectif :

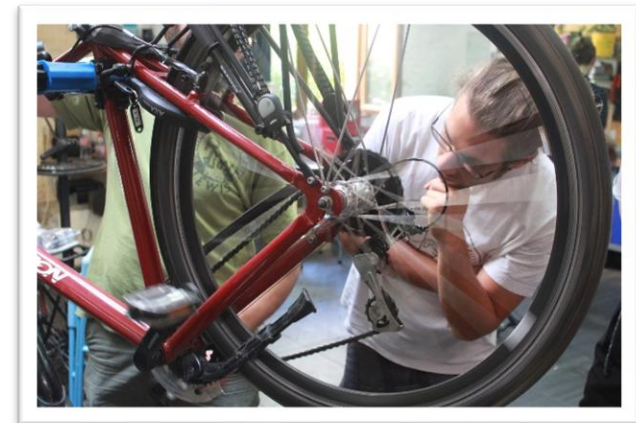
Elle vise à donner aux participant·es les **notions de base de la mécanique vélo** afin de mieux entretenir leurs vélos de façon autonome ainsi que de diagnostiquer et réparer les pannes les plus courantes.

### Contenu :

4 sessions d'une durée de 3 heures chacune : (1) Connaissances générales, fonctionnement d'un vélo et crevaisons ; (2) Freins ; (3) Vitesses ; (4) Divers

### Informations pratiques

- 1 mécanicien.ne expérimenté.e
- Nombre de participant·es : 8 personnes max
- Lieu : dans nos ateliers
- Matériel : sur les vélos de Pro Velo
- Tarifs : à partir de 525€ HTVA par session





## Team building / visite guidée

### Objectif :

Découvert des multiples **avantages du vélo de manière décontractée et conviviale**. C'est aussi un excellent outil pour renforcer la dynamique vélo au sein d'une entreprise et **fédérer une communauté** cycliste existante ou naissante.

### Contenu :

Une des thématiques de balades proposées ou création d'itinéraire avec un.e guide local.e, la location de vélos et d'équipement.

### Informations pratiques

- Durée : en moyenne 3 heures à Bruxelles
- Langues : FR, NL, EN + d'autres à la demande
- Nombre de participant·es : 18 personnes par guide
- Tarifs : à partir de 340€ HTVA
- Vélos : Location et livraison possible

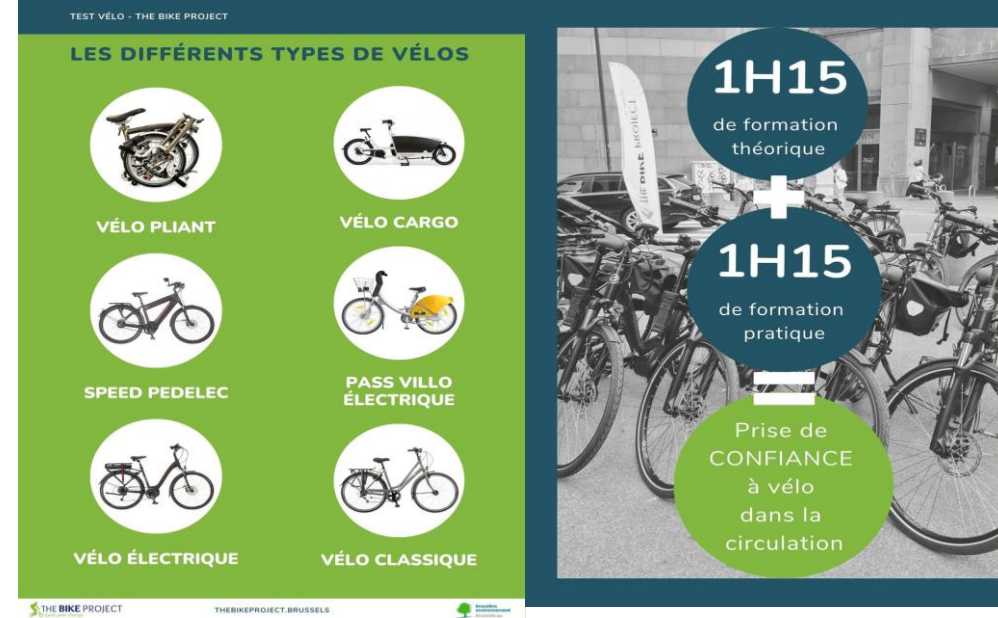




## Contenu :

- Audit de diagnostic
- Plan d'action
- Conseils et suivi pendant 1 an
- Workshops pour les Mobility Manager
- Formation théorique et pratique dans le trafic
- Test vélo pendant 3 semaines + itinéraire
- Gratuit

*82% des participants affirment que le test vélo leur a donné envie de continuer à rouler à vélo pour les déplacements domicile-travail.*



## COMMUNAUTÉ

Créer un sentiment  
d'appartenance

## INFRASTRUCTURES

Se garer, se changer, se doucher,  
entreposer, sécher, réparer

## INCITANTS

Financer, inciter, offrir,  
encourager,  
récompenser

## COMMUNICATION

Connaître les incitants,  
infrastructure, avantages,  
itinéraires vélo, etc

## MISE EN SELLE

Pouvoir tester, utiliser,  
se procurer un vélo





## Retours test vélo du Bike Project

« **Dépasser ma peur liée à la sécurité physique pour oser circuler à vélo dans le trafic bruxellois, oser utiliser le vélo pour d'autres trajets que le domicile-travail **malgré la crainte du vol**, l'effort physique ou encore la météo... Ce **sont de vrais défis pour moi**. Cette initiative m'a vraiment aidée à franchir le pas et à expérimenter avec plus de confiance**. C'était exactement ce qu'il me fallait pour faire un pas vers une mobilité plus durable à vélo. Merci ! »

« **Découverte d'itinéraires "bis"**, parfois des routes parallèles sont moins fréquentées et plus agréables pour circuler que des pistes cyclables très fréquentées (ex rue de la Loi). **Super expérience !** »





# Accompagner le développement, la planification et la mise en œuvre de la mobilité à vélo en entreprise

Audit de la politique cyclable de l'entreprise pour proposer des actions concrètes à mettre en place, suivi d'un accompagnement

- Visite d'infrastructures et analyse des données de mobilité interne et externes
- Bilan de politique cyclable et identification de potentiel vélo
- Rédaction d'un plan d'action
- Accompagnement et suivi de la mise en place du PA 1x/mois par téléphone pendant 6 mois



*Parmi les leviers les plus efficaces, le test vélo occupe une place centrale. Il constitue un moment clé, déclencheur pour certains employés, ou qui plante juste une graine chez d'autres, pour faciliter le shift modal. Il est apprécié pour la qualité de son organisation et son offre clé sur porte.*



## Test vélo 3 semaines

### Objectif :

Permettre à des employé.es de tester un vélo pour les trajets domicile-travail

### Contenu :

Formation théorique et pratique dans le trafic, mise à disposition de vélos pendant 3 semaines, itinéraire personnalisé

### Inclus dans l'offre

- Différents types de vélo
- Accessoires et transports d'enfant

Bientôt





# Pro Velo

- **Afterworks:** theorie et pratique dans Bruxelles + drink
- **Coaching** par un.e cycliste volontaire et expérimenté. Il/elle est prêt.e à vous accompagner pour 3 aller-retours.
- Prêt de vélo pour la formation possible





# velo solidaire

- Mise en selle pour **apprendre à rouler**
- Formation dans la **circulation**
- **Vélo** 2<sup>e</sup> main mis à disposition pendant 1 an
- Possibilité de **racheter** le vélo à la fin de l'année
- Formation à l'**entretien** du vélo
- **Formation pour le personnel** des associations
- Parcours de leasing vélo pour association et son public

En 2023, 31 associations ont participé: associations de quartier, de femmes, maisons médicales, centres d'hébergement.





# Pro Velo

**Merci pour votre attention !**

[www.provelo.org](http://www.provelo.org)

