

Shifting Urban Logistics

Programme d'accompagnement
en logistique urbaine durable
pour les entreprises bruxelloises

urbiE



BRUSSEL MOBILITEIT
BRUXELLES MOBILITÉ
GEWESTELIJKE OVERHEIDSDIENST BRUSSEL
SERVICE PUBLIC RÉGIONAL DE BRUXELLES

RÉGION DE BRUXELLES-CAPITALE
BRUSSELS HOOFDSTEDELIJK GEWEST



La Région et l'Europe investissent dans votre avenir !
Het Gewest en Europa investeren in uw toekomst!



Shifting Urban Logistics

Origine et raison d'être du projet

Contexte

La logistique du dernier kilomètre constitue un défi et une source importante **de coûts et d'inefficacité** pour les entreprises bruxelloises

- > **Coût du dernier kilomètre** : jusqu'à 50% des coûts de la chaîne logistique à cause de la concentration des contraintes
 - > **Inefficacité opérationnelle** : la vitesse moyenne d'un véhicule en heure de pointe à Bruxelles est de 11 km/h, sans compter le temps perdu à la recherche d'une place de stationnement (jusqu'à 25 min dans certaines zones urbaines)
 - > **Impacts environnementaux** : la logistique représente 15% du trafic urbain mais 30 à 50% des émissions de GES en RBC
 - > **Cadre réglementaire** : -55% émissions en 2030 (European Green Deal), taxes (EU ETS2), politiques locales plus restrictives en matière de mobilité (Good Move)
- > **Des solutions alternatives existent** mais il n'est pas toujours aisé pour les entreprises de les identifier, les dimensionner voire de les intégrer efficacement à leur réalité opérationnelle.



Congestion
Retards
Échecs de livraison



Restrictions d'accès
Circulation difficile



Stationnement difficile
Image négative
Amendes



Stress
Accidents
Pollution

Shifting Urban Logistics

Origine et raison d'être du projet

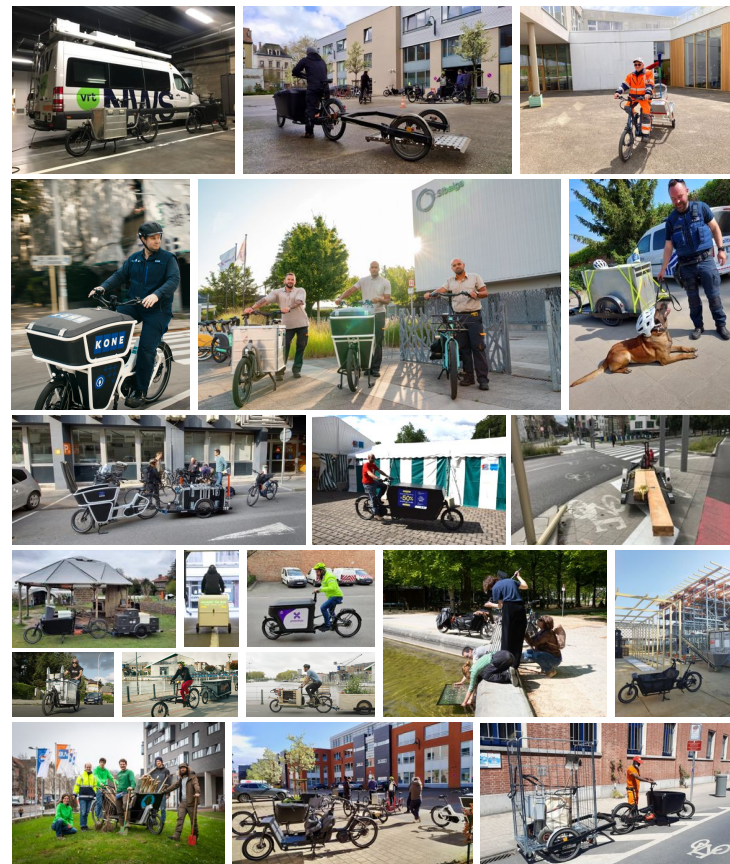
Genèse du projet (cAIRgo bike)

Entre 2020 et 2023, nous avons accompagné **220 entreprises et les organisations publiques bruxelloises** dans leur conversion au vélo-cargo grâce à un programme combinant analyse des besoins, conseils personnalisés, formations et tests sur le terrain.

- > **Le potentiel d'utilisation du vélo-cargo est élevé**, en particulier dans les métiers de services (incl. maintenance) et chez les artisans et entreprises du secteur de la construction ;
- > **Il existe un intérêt pour du conseil opérationnel** et spécialisé en logistique urbaine durable ;
- > **La logistique est un sujet essentiel mais souvent négligé**, sinon mal maîtrisé par les entreprises, qu'elles que soient leur taille et leur niveau de maturité ;



<https://cairgobike.brussels>



Shifting Urban Logistics

Présentation générale

Résumé du projet

Un **programme d'accompagnement spécialisé en transition logistique durable** conçu pour les entreprises bruxelloises de toutes tailles, à des stades de développement différents et concernées par la logistique de distribution, la logistique inverse ou circulaire et/ou la logistique de services.

Période : 07/2024 - 12/2028

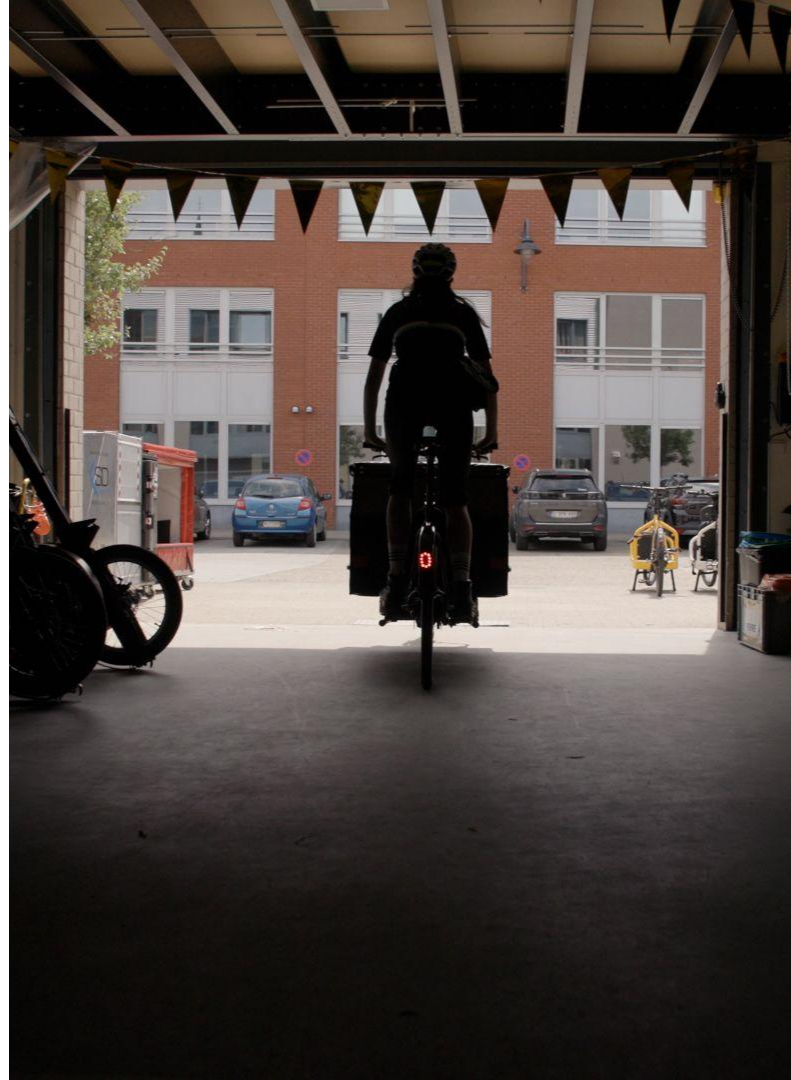
Partenaires :

urbiQe



La Région et l'Europe investissent dans votre avenir !
Het Gewest en Europa investeren in uw toekomst!

www.shiftingurbanlogistics.eu



Shifting Urban Logistics

Pour qui ? Pour quoi ?

Quelles entreprises ?

⚠ Sièges sociaux ou d'exploitation en RBC

Catégories

- ✓ Micro, petites et moyennes entreprises
- ✓ Indépendants (incl. Smart ou équiv.)
- ✓ ASBL avec une activité commerciale
- ✓ Projets en création
- ✓ Grandes entreprises (quota limité)
- ✗ ASBL sans activité commerciale
- ✗ Organisations publiques

Stade de développement

- 🌱 En création
- 🌳 En croissance
- 🌴 Mature / en transformation

Quels enjeux logistiques ?

- Transition vers la cyclo-logistique
- Flotte mixte (incl. électrification)
- Optimisation de flux logistiques
- Hubs urbains
- Stratégie d'approvisionnement et stock
- Automatisation de processus

Pistes pour le futur

- Digitalisation
- Multimodalité (fluvial/rail)
- IA et logistique
- ...

Shifting Urban Logistics

Pour les starters : programme **CREATE**

Objectif

Sensibiliser les entreprises en création ou pré-cr  ation    la logistique urbaine et les aider    **  laborer** le mod  le logistique durable de leur future entreprise

Cible

Starters avec business plan      tabli (n   TVA pas n  cessaire)

Pas encore en activit   ou dans les premiers mois

> KPI = **120** starters accompagn  s fin 2028

M  thodologie propos  e

- 1. Atelier collectif** : sensibilisation aux enjeux et aux co  ts de la logistique urbaine,   laboration d  une fiche d  identit   logistique
- 2. Coaching individuel** :   change avec 2 experts logistique et financier (1h30) et approfondissement de la fiche d  identit   logistique
- 3. Guide pratique** et conseils personnalis  s
- 4. Suivi** apr  s 6    12 mois



Shifting Urban Logistics

Pour les entreprises : **DESIGN & TRANSFORM**

Objectif

Créer, dimensionner et déployer le modèle logistique durable d'une entreprise

Cible

Indépendants, TPE, PME, ASBL et grandes entreprises

Défis en logistique urbaine

Sensibilité en matière de transition et/ou engagements RSE

> KPI = **100** entreprises accompagnées fin 2028

Méthodologie proposée

Accompagnement sur-mesure et fonction des défis de l'entreprise

1. Analyse des besoins et définition du périmètre de l'étude

2. Ebauche de scénarios

3. Dimensionnement du scénario préférentiel et calcul d'impacts

4. Test pilote (optionnel – programme TRANSFORM)

5. Feuille de route opérationnelle



Premiers participants

Exemples de thématiques abordées durant les accompagnements



FACQ : optimisation des tournées de livraison dans une logique de diversification de la flotte de véhicules (camions 3,5t et 19t, vélos-cargos)



SENEC : analyse de faisabilité d'un modèle cyclo-logistique pour les interventions des techniciens afin d'éviter les pertes de temps dues aux embouteillages et les amendes de stationnement



CYCLO asbl : rationalisation de la stratégie d'approvisionnement des 9 ateliers bruxellois en pièces détachées

Premiers participants

Exemples de thématiques abordées durant les accompagnements



EAT DESSERTS FIRST: étude de faisabilité d'un modèle de logistique (externalisé) de haute qualité, flexible et à faible impact sur l'environnement



Serve The City asbl : faciliter l'activité de distribution de repas grâce à l'acquisition d'un vélo-cargo et d'une remorque et la mise en place de formations et de guides d'apprentissage pour les bénévoles



ATELIER GROOTEILAND asbl : rendre le modèle logistique pérenne dans une perspective de mise à l'échelle, conseils pour la numérisation des processus et le dimensionnement de la flotte

Intéressé(e) ?
Contactez nous !

Plusieurs formules sont
disponibles en fonction de
vos besoins.

Information et inscriptions :

> **SUL@urbike.be**

urbike



**BRUSSEL MOBILITEIT
BRUXELLES MOBILITÉ**
GEWESTELIJKE OVERHEIDSDIENST BRUSSEL
SERVICE PUBLIC REGIONAL DE BRUXELLES

 **RÉGION DE BRUXELLES-CAPITALE
BRUSSELS HOOFDSTEDELIJK GEWEST**

 **Union européenne
Europese Unie**

La Région et l'Europe investissent dans votre avenir !
Het Gewest en Europa investeren in uw toekomst!





urbike SCES
Cooperative of cycle logistics

sul@urbike.be
www.urbike.be

