

Carte solaire de la Région  
Bruxelles-Capitale

**Division Energie**



# CARTE SOLAIRE DE LA RBC

DÉCOUVREZ EN UN CLIC CE QUE PEUT RAPPORTER VOTRE TOITURE

Des  
**panneaux solaires**  
sur ma toiture ?  
Une solution avantageuse  
pour produire de l'**électricité**  
ou de la **chaleur**

Calculer le **potentiel solaire** de ma toiture

Adresse : rue, numéro, commune



Chercher

Je sélectionne mon bâtiment

sur la carte



## OBJECTIFS ET CONTEXTE DE LA CARTE SOLAIRE EN RÉGION BRUXELLES-CAPITALE

- Cartographie du potentiel solaire photovoltaïque et thermique de l'ensemble des toitures bruxelloises
- Outil de sensibilisation et de communication pour le grand public et les professionnels (TPE, PME, ASBL...)
- Ce n'est pas un outil scientifique pour bureau d'étude ou pour les installateurs

Surfez sur [www.cartesolaire.brussels](http://www.cartesolaire.brussels), entrez votre adresse et découvrez vous-même en quelques clics:

- Combien de panneaux pourrais-je installer ?
- Combien pourrais-je gagner ?
- Combien ça me coûterait ?
- Obtenez une simulation pour un chauffe-eau solaire.
- Contactez les installateurs agréés.

[exemple sur la carte solaire](#)





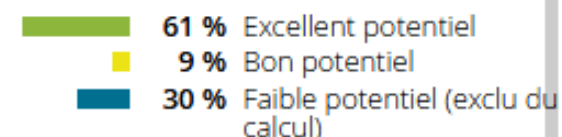
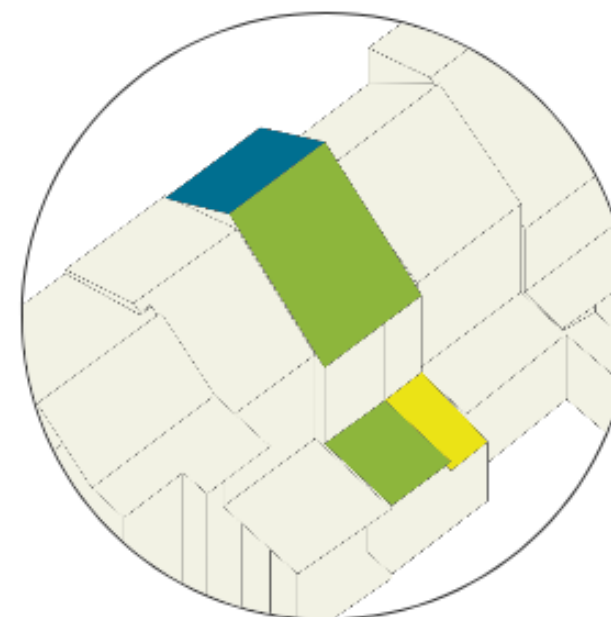
# Rue des Flamands 16 à Jette




[Revenir à la carte](#)



Surface totale de toiture  
64 m<sup>2</sup>



**Installation possible de 16 panneaux photovoltaïques avec un gain net de 3 858 € sur 10 ans**

-  **6 768 €**  
Gains certificat vert
-  **3 647 €**  
Gain facture d'électricité
-  **15,1 tonnes CO2**  
Gain pour l'environnement
-  **6 557 €**  
Prix d'achat TVAC

Photovoltaïque  Solaire thermique

Les panneaux solaires photovoltaïques produisent de l'électricité.

  
Tout savoir sur l'énergie verte

  
FAQ carte solaire

**1**

Je personnalise mon installation

**2**

Je télécharge mon rapport

**3**

Je trouve un installateur