



BRUXEO

**L'Innovation
Sociale – Approche
conceptuelle**

-

BISSIB & UCL

16 octobre 2024



1.0 BRUXEO





01

Innovation Sociale

De quoi s'agit-il ?

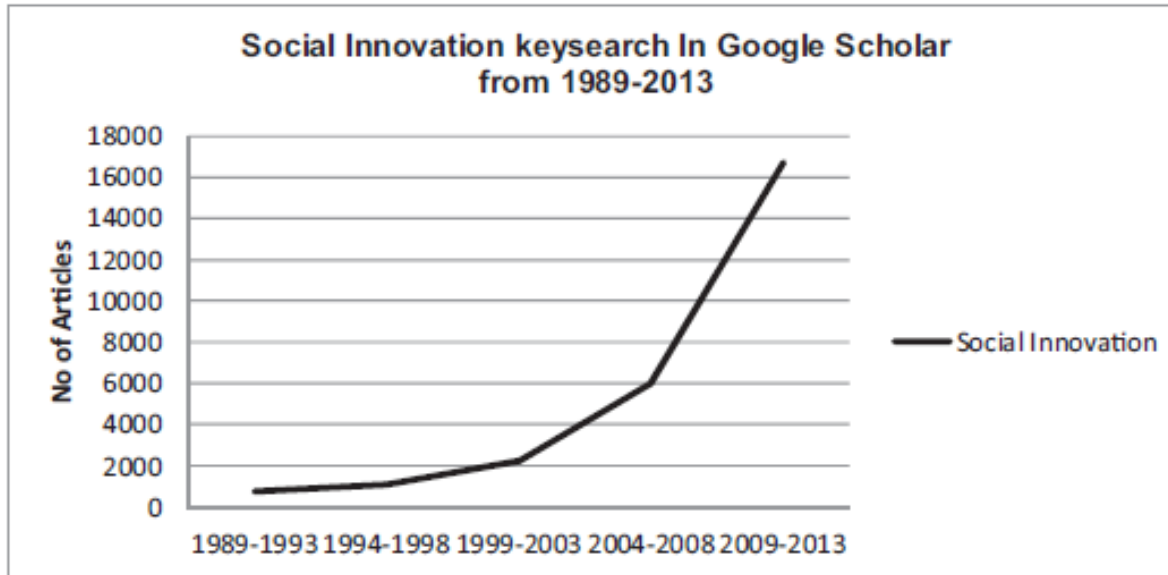


Figure 1. Growth in social innovation publications from 1989–2013.

Source: Ayob, N., Teasdale, S., & Fagan, K. (2016). "How Social Innovation 'Came to Be': Tracing the Evolution of a Contested Concept", *Journal of Social Policy*, 45(4), 635–653.

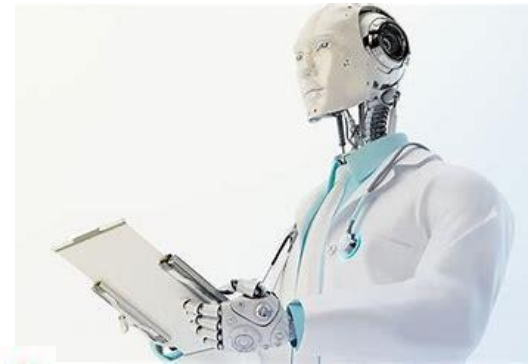
Google scholar:

535.000 résultats au 06/10/2020

5.820.000 résultats au 01/10/2024



1.0 Définition & vision





Usages dominants aujourd'hui (cf Francesca Petrella)

Outils de modernisation des politiques publiques

Moteur de l'entrepreneuriat social

Levier de participation et de transformation sociale

OU Quatre figures de l'innovateur-ice (cf Hulgard et Fereira) >
volunteerism/social movement/NPM/NPG

4 conceptions / écoles

Institut Jean-Baptiste Godin

1. Approche publique
2. Approche entrepreneuriale anglo-saxonne
3. Approche entrepreneuriale latine
4. Approche institutionnaliste



Innovation sociale :
dynamique et pratique
singulières dont
l'objectif principale est
de **répondre à des
besoins sociétaux.**

Pas de définition stable,
éléments de définition en
concurrence, charge
normative et politique
forte

Concept flou/contesté!



Pour une conception forte de l'innovation sociale :

Marthe Nyssens - UCL



Activités sociales

Processus sociaux

Finalité sociale

Transformation sociale



Vers une conception forte de l'innovation sociale :

1. Innovation sociale/expérimentation: « Au militantisme politique, tourné vers le rapport de force et la prise de pouvoir typique des mouvements reposant sur le mécanisme de délégation et de représentation, s'ajoutent une **recherche d'alternatives et la volonté de changer « ici et maintenant »** » (Laville 2014)

2. Innovation sociale/changement, transformation: « Les innovations sociales, **bougies d'allumage de processus de transformation sociale**” (in Juan-Luis Klein, Jacques L. Boucher, Annie Camus, Christine Champagne et Yanick Noiseux, 2019)



Vers une conception forte de l'innovation sociale :

3. L'innovation sociale a pour objectif d'apporter **des réponses nouvelles à des besoins essentiels** de la population en matière d'éducation, d'action sociale, de santé et de culture qui ne sont pas ou peu rencontrés par la société (consensus général).

4. **L'amélioration** de la qualité et de l'accessibilité des services, de leur gestion et de leur organisation interne sont également au cœur de l'innovation sociale pour autant qu'elle renforce la finalité sociale de l'entreprise (consensus partiel).



Vers une conception forte de l'innovation sociale :

5. Les moyens comme les objectifs doivent être sociaux (aspect spécifique EMES)

- > innovation sociale doit être initiée par des entreprises à profit social (ASBL, SFS, coopérative, fondation, etc.) vs commerciales.
- > innovation sociale peut également naître dans l'Etat



« L'ensemble des initiatives innovantes et originales permettant d'apporter une **réponse nouvelle aux besoins fondamentaux de la population**, émergents ou insuffisamment satisfaits, en matière d'éducation, d'action sociale, de santé, de culture, d'emploi, de logement,... Ces initiatives s'inscrivent sur un **territoire** et en **collaboration avec les acteurs locaux** (usagers, pouvoirs publics, entreprises, etc.). Elles peuvent être **technologiques ou non technologiques**, concerner un **produit**, un **service** ou améliorer l'opérationnalisation des projets à profit social existants via un nouveau **procédé** (pratique de travail, mode d'organisation, etc.), pour autant qu'elles renforcent leur finalité sociale. **Cette innovation est sociale tant dans son activité, son procédé que dans sa finalité**. Enfin, elle est également "**transformationniste**" puisqu'elle suscite les changements de comportements nécessaires pour relever les grands défis sociétaux. » Définition du BISSIB inspirée des travaux de l'UNIPSO



1.0 Définition & vision

Quel caractère novateur? Le caractère novateur d'une innovation sociale ne suppose pas nécessairement que les services ou les produits ou les processus sont neufs (au sens premier du terme). Ils peuvent aussi être novateur parce qu'ils relèvent d'une conception, d'une pratique nouvelle ou qu'ils sont « hors-norme » (i.e. non pratiqué comme tels) au sein du contexte étudié (cf Cloutier, 2003 ; Richez-Battesti, 2011 *in* Rousselle, 2013).

Désigne plutôt une transformation. Exemple:

Nouveau rapport à la valeur

génération et partage de bénéfices collectifs,
détection des bénéfices pour et par les bénéficiaires,

Processus (non dénué de conflictualité et de normativité)

modification des rapports sociaux,
transformation d'un cadre d'action,
mise en place d'orientations culturelles, politiques ou sociales neuves >
visée **d'institutionnalisation** et **processus d'apprentissage** (intégration de nouvelles normes/pratiques/etc.)

- Résultats (service, produit) > besoins essentiels



Spécificités de l'innovation sociale :

- Moyens/objectifs sociaux vs Approche lucrative/marketing
- Capacité à capter des ressources NM vs Investisseurs M
- Innovation par la demande vs Innovation par l'offre
- Proximité des besoins fondamentaux vs Gains et image
- Transformer la société vs Développer leur société

Mais Réalités communes : R&D, expérimentation, risque, etc.



02

Innovation Sociale

caractéristiques



2.0 Exemples et caractéristiques



Pourquoi innover
socialement ?



2.0 Exemples et caractéristiques



- Anticiper et s'adapter aux :
- > besoins essentiels de la population
 - > technologique et aux nouvelles normes
 - > exigences des citoyens

Faire évoluer les réponses aux besoins et aux droits fondamentaux pour en améliorer l'efficacité



2.0 Exemples et caractéristiques

Trois grandes catégories d'innovation sociale :

- Nouveaux services répondant à des besoins insatisfaits
- Nouvelles pratiques de travail améliorant la qualité et l'efficacité des services
- Création d'outils technologiques renforçant la finalité sociale de l'entreprise



2.0 Exemples et caractéristiques

Des exemples :



Baluchon
Alzheimer
BALUCHON ALZHEIMER BELGIQUE ASBL

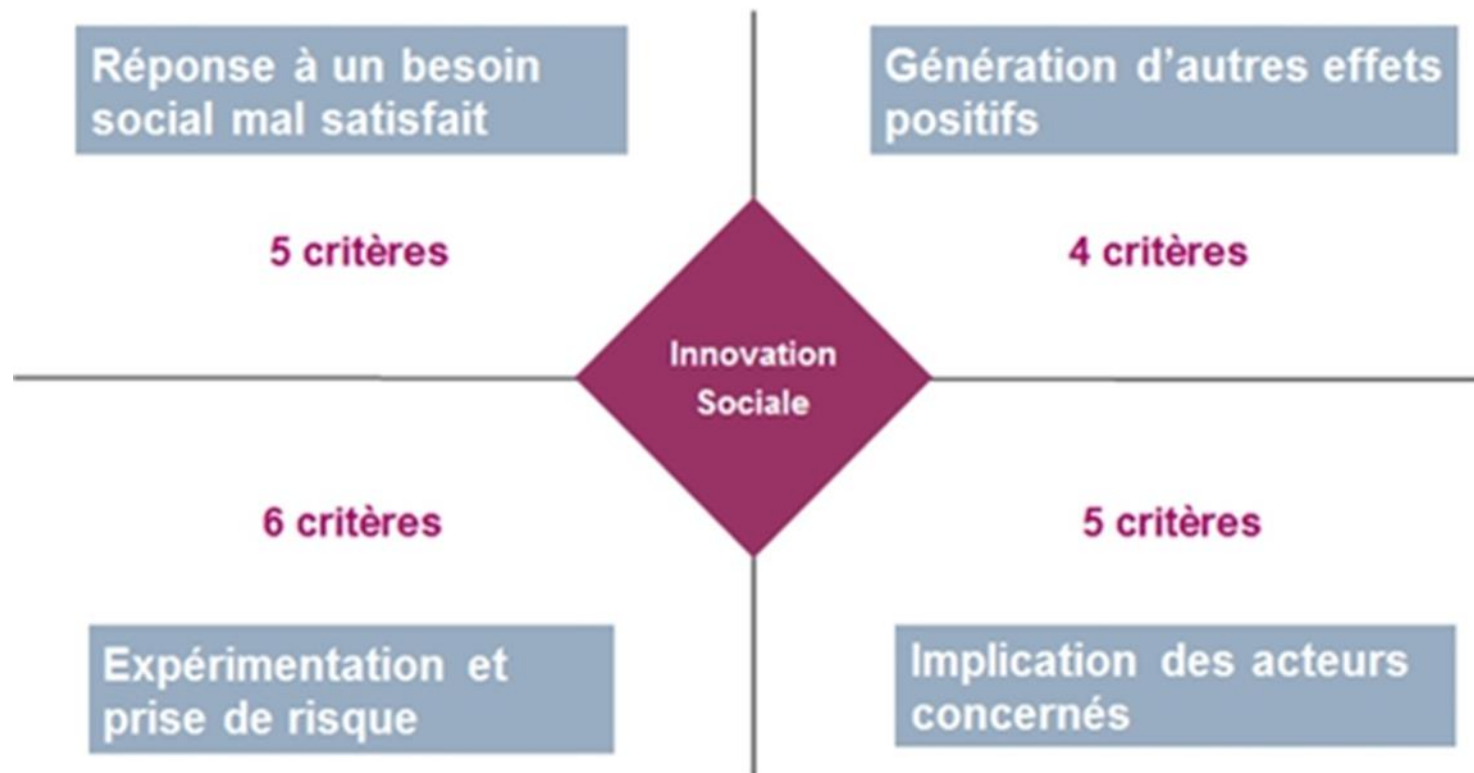
Unago
Recrutement





2.0 Exemples et caractéristiques

Grille de caractérisation de l'innovation sociale de AVISE





Grille de caractérisation de l'innovation sociale de AVISE

https://www.avise.org/sites/default/files/atoms/files/avise-csess_grille_is_20140317.pdf

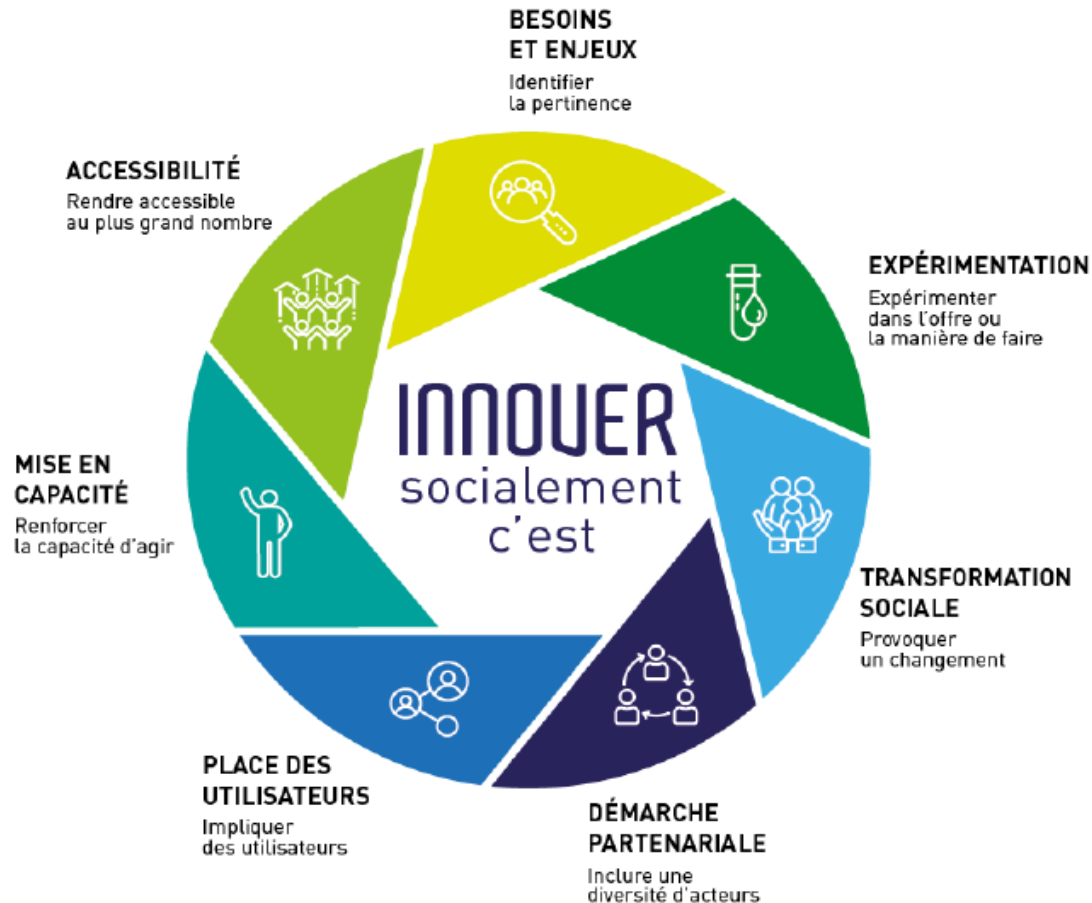
GRILLE DE CARACTERISATION
innovation sociale

Réponse à un besoin social mal satisfait	
n°1	Un besoin social sur le territoire d'implantation, ainsi que l'insuffisance des réponses à ce besoin disponibles sur ce territoire, sont explicitement identifiés.
n°2	La volonté de mettre en œuvre une réponse nouvelle qui apporte de la valeur par rapport à ce besoin social est inscrite explicitement comme la raison d'être du projet. Indicateurs : - inscription de cette finalité dans l'objet social, les statuts, le pacte d'actionnaires (quand il s'agit d'une entreprise sociale) / dans le business plan du projet (quand il s'agit d'un projet socialement innovant porté par une entreprise lambda) - et/ou : subordination des autres finalités à cette finalité sociale, notamment limitation de la lucrativité (ex : encadrement de la rémunération des apports en fonds propres, encadrement de l'échelle des salaires, excédents majoritairement réinvestis dans le projet)
n°3	En amont, le projet se donne les moyens d'évaluer la pertinence de la réponse apportée au besoin social (outils et indicateurs). À terme, l'impact du projet sur la résolution du besoin social identifié est positif, mesuré de manière explicite et rigoureuse (quantitativement et/ou qualitativement).
n°4	Le projet s'inscrit dans le long terme (réponse durable aux besoins sociaux), ce qui se traduit notamment par un modèle économique viable , permettant son équilibre économique à l'horizon n+3 à 5 ans.
n°5	Le projet se conçoit comme une expérimentation qui a vocation à changer d'échelle et/ou à inspirer de nouveaux projets sur d'autres territoires. Cela se traduit par des faits, par exemple : - Les porteurs du projet mettent en œuvre des démarches concrètes pour essayer (ex : former de nouveaux acteurs sur d'autres territoires) - D'autres acteurs manifestent leur intérêt pour implanter le projet sur leur territoire - Les porteurs du projet mettent en œuvre des démarches destinées à ingérer et influencer les politiques publiques
Génération d'autres effets positifs	
n°6	Le projet a un impact positif et mesuré, direct ou indirect, sur le développement économique , par exemple en termes de création d'emplois durables
n°7	Le projet a des impacts positifs et mesurés sur d' autres besoins sociaux .
n°8	Le projet est sensible à son impact environnemental et s'attache à ce que celui-ci ne soit pas négatif.
n°9	Le projet suscite d'autres innovations (grappes d'innovations), la création/structuration d'une nouvelle filière, contribue au renouvellement du secteur d'activité du territoire.
Expérimentation et prise de risque	
n°10	La mise en œuvre du projet présente des risques . En amont (R&D), il y a des verrous et incertitudes réels à lever pour mettre au point la réponse envisagée. Et/ou, au moment de la mise à disposition de l'offre aux usagers, le caractère nouveau de l'offre court le risque de se heurter à des tensions et résistances des acteurs existants, ou à la non-appropriation par le public visé.
n°11	La réponse est effectivement nouvelle par rapport à l'état du marché sur le territoire : elle est nettement distincte des solutions disponibles sur ce territoire. Dans le cas où la réponse s'inspire de projets existants sur d'autres territoires, elle s'attache à s'adapter aux besoins spécifiques de son territoire : elle est une transposition, et non une duplication. La réponse est effectivement plus adaptée pour répondre au besoin social que les solutions alternatives disponibles sur ce territoire (améliorations manifestes, création de valeur).
n°12	Le projet est porté par une équipe ou un collectif d'acteurs, qui développent une culture d'innovation manifeste (accent sur la créativité, encouragement des recherches de solutions inédites) et disposent de compétences complémentaires (multidisciplinaires).
n°13	Récours à des chercheurs et/ou des experts de terrain pour développer une expertise pour lever les verrous et incertitudes et gérer les risques.
n°14	Le projet est d'abord déployé sur un mode expérimental : phase test, avec un processus formalisé d'évaluation et d'ajustements par essais-erreurs.
n°15	La structure qui porte le projet a la capacité financière à supporter les risques et la temporalité longue liés au processus d'innovation : fonds propres / tour de table permettant l'engagement de partenaires financiers
Implication des acteurs concernés	
n°16	L'équipe qui porte le projet cherche à impliquer les bénéficiaires visés dans l'identification du besoin social mal couvert (enquête pour recueillir leurs besoins) et/ou dans la co-construction de la réponse innovante à ce besoin et/ou dans la validation de la pertinence de cette réponse (enquête de satisfaction, participation au processus d'amélioration)
n°17	Différentes parties prenantes du territoire / de la filière sont impliquées dans l'identification du besoin social mal couvert et/ou la co-construction de la réponse innovante à ce besoin et/ou la validation de la pertinence de cette réponse : acteurs publics (collectivités territoriales...) et acteurs privés (associations, entreprises, regroupements d'entreprises...)
n°18	Les bénéficiaires sont impliqués dans la mise en œuvre opérationnelle du projet.
n°19	Différentes parties prenantes du territoire / de la filière , publics (collectivités territoriales...) et privés (associations, entreprises, regroupements d'entreprises...) sont impliqués dans la mise en œuvre opérationnelle du projet (partenariat ou participation directe)
n°20	Les diverses catégories de parties prenantes (bénéficiaires, acteurs privés et publics du territoire / de la filière...) sont impliquées dans la gouvernance du projet (ex : participation au CA / comité de pilotage d'une partie prenante différente des apporteurs de capitaux)
n°X	Critère social
n°X	Critère complémentaire

Disponible sur www.avise.org
© Avise



Grille de caractérisation de l'innovation sociale de COOPCITY





Vidéo 1 - exemple d'innovation sociale

Altéo

Lire & Ecrire



2.0 Exemples et caractéristiques

Altéo – Chariot de supermarché pliable et adapté :

- Groupe de travail accessibilité (personnes à mobilité réduite)
- Besoin d'autonomie pour faire ses courses
- Chariots disponibles inadaptés
- Chariot pliable et adapté
- Partenariat avec des étudiants (ergothérapeute et ingénieur)
- Réalisation d'un prototype et Expérimentation
- Effets positifs (autonomie, réduction inégalité sociale, sensibilisation, etc.)
- Relooking ETA « *Ateliers de Blicquy* » -> Production et Emploi ?



2.0 Exemples et caractéristiques

Offre de chariot de supermarché pliable et adapté :





03

Innovation Sociale

Risques et enjeux



BALISES :

- L'Innovation sociale n'est pas une réalité nouvelle !
- L'innovation sociale apparaît comme une solution intéressante dans le contexte actuel mais ce n'est pas une solution miracle.
- Opportunités mais Risques : Absence de rigueur – culte de la nouveauté – solution budgétaire



ENJEUX EXTERNES :

- Reconnaissance
- Formation et accompagnement
- Financement
- Recherche et transfert de connaissances.

ENJEUX INTERNES :

- Utilité sociale
- Bien être des travailleurs
- Gouvernance et approche participative
- Modèle économique



3.0 Risques et enjeux

Besoins identifiés Quels sont les éléments clés du besoin social ou sociétal auquel vous souhaitez répondre ?				
Partenaires Qui sont-ils ? Que vous apportent-ils ? Que réalisez-vous ensemble ?	Solution/Activités clés Quels sont les éléments clés des programmes, actions, méthodologies mis en place ?	Proposition de valeur - Bénéfices/effets positifs Quelle est la valeur ajoutée de la proposition par rapport à l'existant ? L'objectif de votre projet est-il clairement énoncé ? Utilité sociale ?	Monitoring/Gouvernance Impliquez-vous les bénéficiaires et/ou les travailleurs dans l'identification du besoin, la mise en œuvre, le suivi et l'évaluation du projet ? Méthode d'évaluation ?	Usagers / utilisateurs / bénéficiaires Les publics cibles sont-ils clairement identifiés et pertinents ?
	Ressources clés/Avantages Quelles sont les ressources internes (physiques, humaines, financières, intellectuelles (brevet, droit)) et avantages comparatifs (expériences, partenaires, etc.) pour réaliser l'ensemble de l'activité ?		Canaux de distribution Le projet prend-il en compte les conditions et moyens d'accès aux bénéficiaires finaux, y compris via des partenaires ?	
Structure des Coûts Quelles sont les grosses dépenses ? Quelles sont les activités les plus coûteuses ?			Ressources/revenus Quelles sont les ressources financières et non financières dont dispose le projet ? Le projet engendre-t-il des revenus (prix de vente, contribution des usagers, etc.) ? Importance, source, durée, contrepartie ?	

Discussion & échange



BRUXEO

Quai du Commerce Handelskaai 48 (b3A), 1000 Bruxelles - Brussel

T 02 210 53 08 | info@bruxeo.be | REF : PP2024