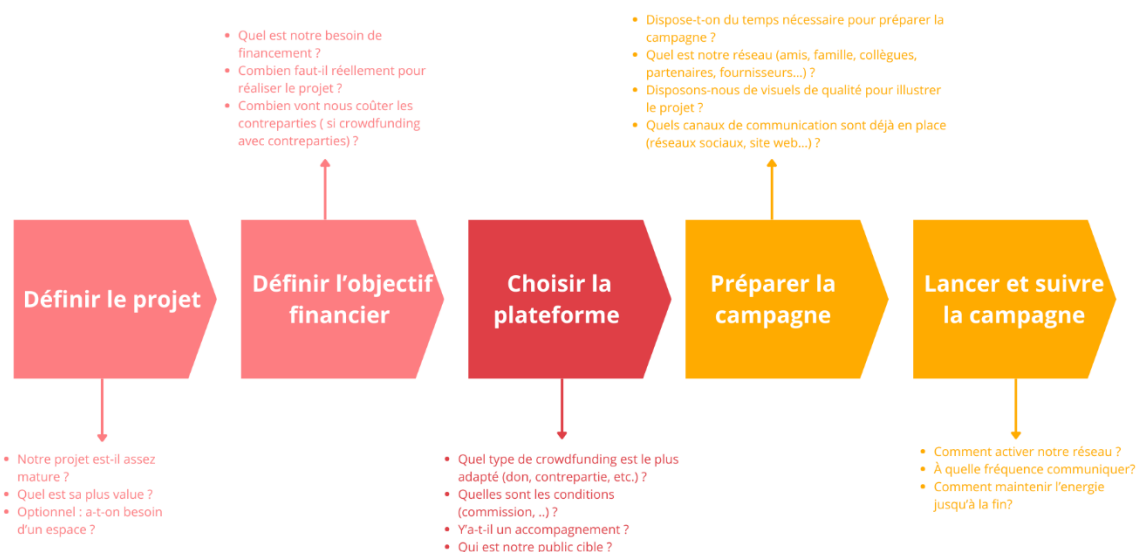




## SYNTHÈSE RÉALISÉE PAR GROWFUNDING

### QUELLES SONT LES CINQ GRANDES ETAPES DU LANCEMENT D'UNE CAMPAGNE ?

De manière schématique, une campagne de crowdfunding peut être structurée en 5 grandes étapes, articulées autour de questions clés à se poser :



### À RETENIR

- Le crowdfunding civique ne se limite pas à lever des fonds : c'est aussi un outil de communication et de mobilisation d'une communauté afin de tester son projet.
- La réussite dépend fortement de la préparation et de l'activation ou création de son réseau. Le réseau est l'ADN d'une campagne de crowdfunding réussie.
- Un accompagnement adapté peut faire la différence.

## QUELLE PLATEFORME CHOISIR ?

GÉNÉRALISTES	SPÉCIALISTES
Tous types de projets Souvent à finalité commerciale Audience large et diversifiée + grande visibilité / – moins ciblé	Projets autour d'une thématique spécifique + ciblage pertinent / + accompagnement
	

Parmi ces plateformes spécialisées, on retrouve notamment le **crowdfunding civique**, qui finance des projets à impact social souvent portés à l'échelle locale. **Growfunding** propose différents dispositifs spécifiques pour soutenir les campagnes :

1. **Matchfunding** → Mécanisme où un partenaire (public ou privé) double ou complète les dons des contributeurs pour amplifier l'impact de la campagne.
2. **Spacefunding** → Campagne sur le long terme, basé sur des abonnements mensuels ou annuels, pour soutenir un projet dans la durée et renforcer la communauté autour.
3. **Growsprint** → organisation d'événements de fundraising à la House of Growfunding, permettant de récolter des fonds de manière rapide et conviviale (*prix libre, tombola, recettes du bar, etc.*)

**Growfunding vous propose un accompagnement (gratuit)**

**Contactez:**

[projects@growfunding.be](mailto:projects@growfunding.be)

**Pour les projets francophones :**

**Céline Roekens**

[celine@growfunding.be](mailto:celine@growfunding.be)

**Pour les projets néerlandophones :**

**Tine Marguillier**

ou

**Karel Pype**

[tine@growfunding.be](mailto:tine@growfunding.be)

[karel@growfunding.be](mailto:karel@growfunding.be)



BRUXELLES INNOVATION SOCIALE  
SOCIALE INNOVATIE BRUSSEL

## Un réseau ouvert d'acteurs favorisant l'innovation sociale en Région de Bruxelles-capitale.

Ensemble, nous souhaitons permettre à des acteurs pluridisciplinaires de coopérer pour faire émerger, expérimenter, consolider et diffuser des innovations sociales qui répondent aux besoins des populations et du territoire.

RETROUVEZ PLUS D'INFOS SUR  
BISSIB.BE



REJOIGNEZ-NOUS SUR LINKEDIN  
POUR NOS ACTUS



## Calendrier 2026



BRUXELLES INNOVATION SOCIALE  
SOCIALE INNOVATIE BRUSSEL

*Comment repenser son mix de financement : découvrir, créer, renforcer, financer l'innovation sociale*

Quand?	Quoi?
Juin	Financer un projet d'innovation au sein de sa structure grâce aux dons
Septembre	Mutualiser ses moyens financiers
Novembre	Quel écosystème bruxellois soutenant l'innovation sociale?